

Психолого - педагогическое сопровождение детей подверженных влиянию идеологии экстремизма

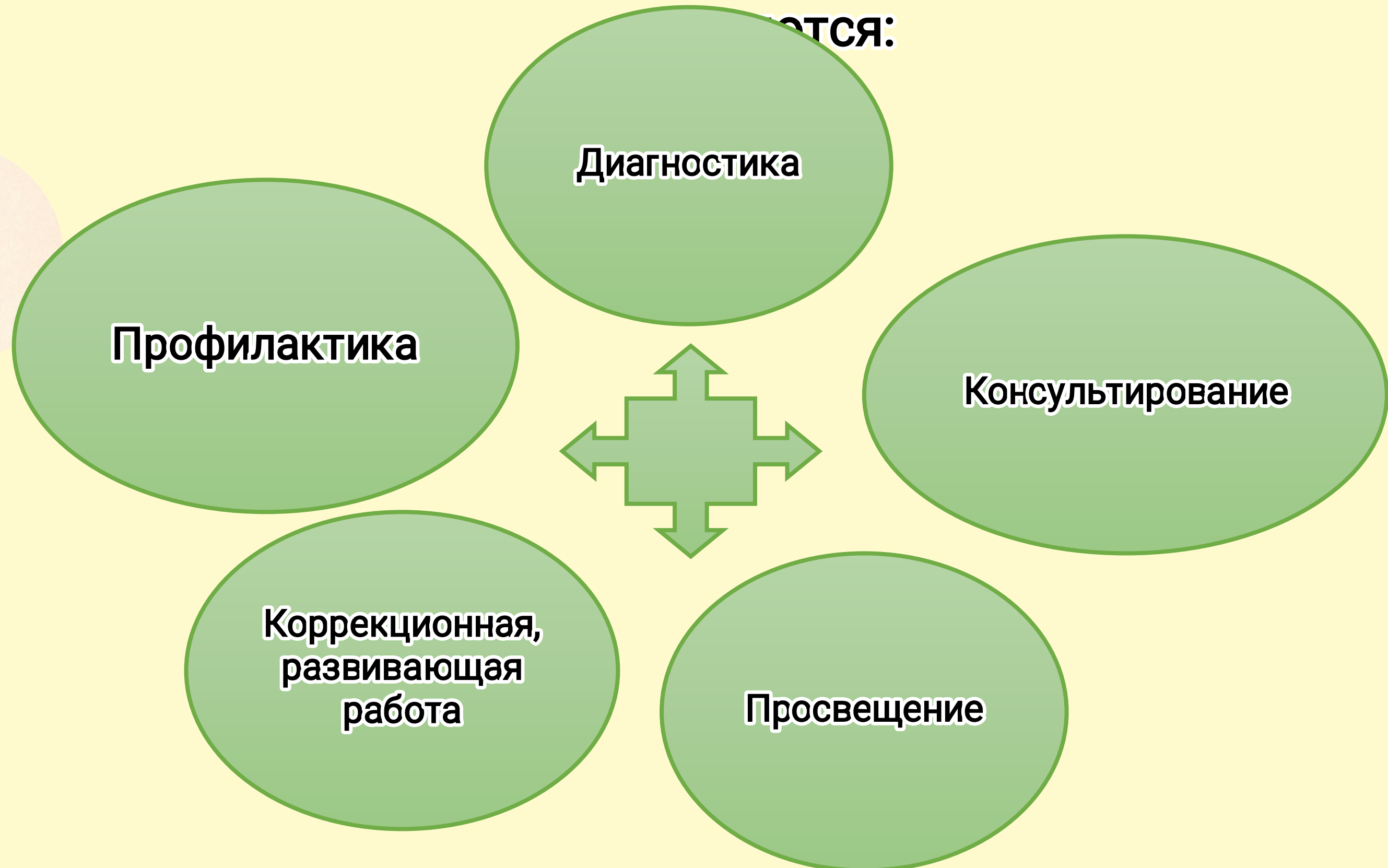
*Педагог-психолог
высшей
квалификационной
категории Волкова
Ю.Е.*



Психолого-педагогическое сопровождение понимается как сотрудничество, обеспечивающее создание условий для принятия субъектом оптимальных решений в сложных ситуациях жизненного выбора и готовности нести ответственность за его реализацию.



Основными формами психолого-педагогического сопровождения участников образовательного процесса являются:



**Алгоритм работы
педагога-психолога по
предупреждению вовлечения
подростков в
террористические и
экстремистские
организации:**



- 1. Выявление и диагностика детей «группы риска»**
- 2. Выявление и диагностика детей, требующего повышенного психолого-педагогического внимания.**
- 3. Проведение разъяснительной работы с учащимися темам профилактики экстремизма.**
- 4. Проведение разъяснительной работы с классными руководителям по темам профилактики экстремизма.**
- 5. Проведение тематических классных часов с детьми в классах .**
- 6. Проведение профилактических тренингов с группой риска**
- 7. Разработка памяток по профилактике терроризма и экстремизма, распространение, ознакомление с ними родителей и детей.**

Для близких людей первыми признаками того, что что-то не так, должны стать следующие проявления личности:



- повышенная скрытность;
- смутные намеки о скорых и глобальных переменах в мире;



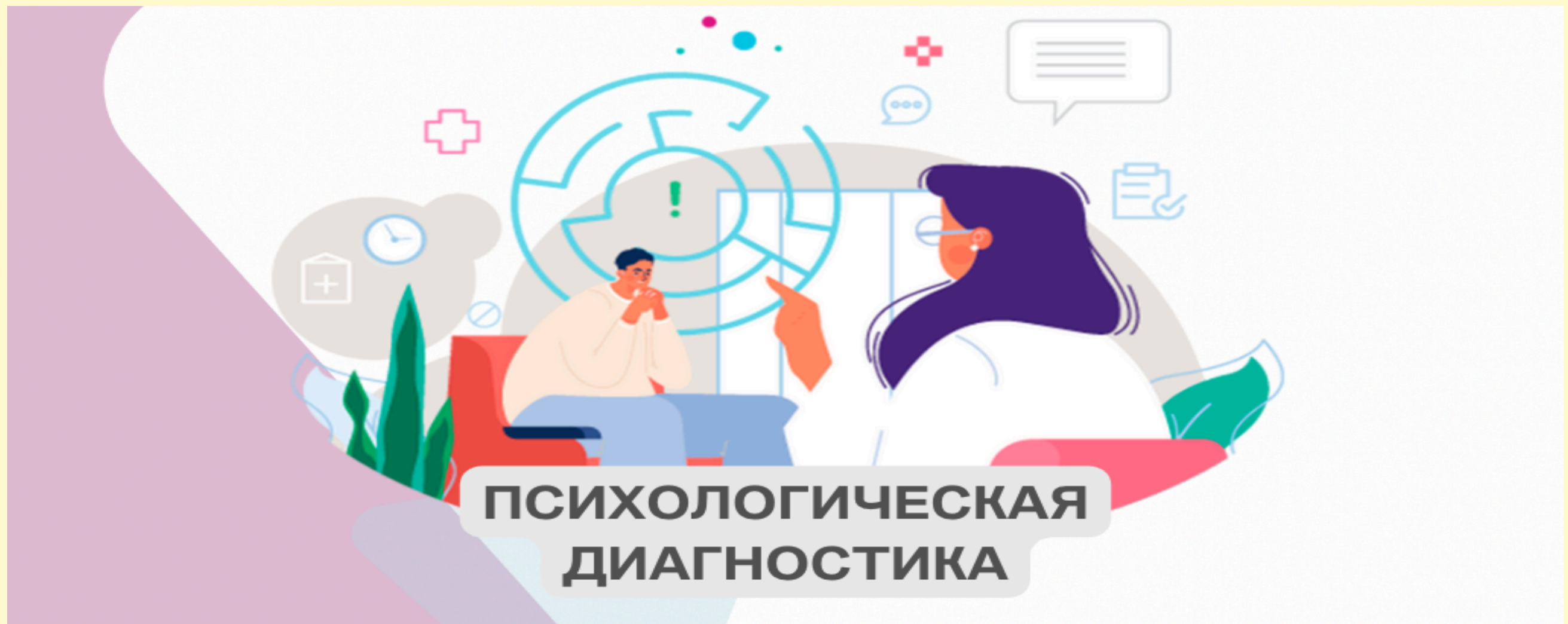
- резкое изменение стиля одежды и стиля питания;
- появление «странных» новых друзей;



- активные попытки навязать свое видение другим.

!!!Экстремизм для подростков становится способом трансляции агрессии. В реальной жизни дети и подростки часто могут наблюдать агрессивное поведение в семье, в отношениях между родителями и родственниками, в действиях окружающих людей!!!

Примерами диагностических методик, которые могут помочь на диагностическом этапе педагогу-психологу образовательной организации могут быть: «Выявление уровня развития самоуправления», методика Рожкова М.И., Байбородовой Л.В.; Диагностика нравственной самооценки, методика Колмогорцевой Л.Н.; Диагностика ценностных ориентаций подростков, методика М. Рокич.; Эмоциональная направленность, тест-анкета Додонова Б.И.; Изучение психологического климата в коллективе, методика Рожкова М.И.; Изучение социализированности личности учащегося, методика М.И.Рожкова и т.д.





Проведение разъяснительной работы с учащимися, родителями, классными руководителями темам профилактики экстремизма:

Безопасное пользование интернетом;

Жизнь в мире с собой и другими

Предупреждение противоправного поведения

Формирование общей культуры и духовных ценностей

Проведение тематических классных часов с детьми в классах:

Классный час на тему:

«Экстремизму и терроризму – НЕТ!»



**Молодёжь
против
экстремизма**

- *Экстремизм* – приверженность крайним взглядам, методам действий. Экстремизму подвержены как отдельные люди, так и организации, преимущественно политические. Среди политических экстремистских действий можно отметить провокацию беспорядков, террористические акции, ведение партизанской войны.



Классный час «Экстремизму – НЕТ!»

Цель – профилактика экстремизма и всех его проявлений в молодежной среде.

**СКАЖИ НЕТ
ЭКСТРЕМИЗМУ!**



Проявление экстремизма в истории человечества не принесло с собой ничего, кроме боли, горя, смерти и ненависти



Проведение профилактических тренингов с группой риска :



1. Тренинг резистентности (устойчивости) к негативному социальному влиянию.
2. Тренинг формирования жизненных навыков.
3. Организация деятельности, альтернативной девиантному поведению.
4. Организация здорового образа жизни.
5. Активизация личностных ресурсов.
6. Минимизация негативных последствий девиантного поведения.

ЭКСТРЕМИЗМ

ПАМЯТКА ДЛЯ РОДИТЕЛЕЙ

ПРИЗНАКИ



Манера поведения становится значительно более резкой и грубой, наблюдается отрицание компромиссов.



На компьютере оказывается много сохраненных ссылок или файлов с текстами, роликами или изображениями экстремистско-политического или социально-экстремистского содержания.



В доме появляется непонятная и нетипичная символика и атрибутика.



Подросток скрывает своих новых друзей, не делится тем, какие общие интересы их связывают.



Повышенное увлечение вредными привычками.



Подросток интересуется религией, не свойственной для членов семьи, категорично транслирует превосходство новой религии над традиционными видами религий.



Резкое увеличение разговоров на политические и социальные темы, в ходе которых высказываются крайние суждения с признаками нетерпимости.



Проявление склонности к обвинению других людей в собственных неудачах. Выражение нетерпимого отношения к представителям других культур, наций и иного вероисповедания.



Проявление социальной изолированности и отчужденности, отсутствие жизненной перспективы.

ДЕЙСТВИЯ



Не осуждайте категорически увлечения подростка, идеологию группы - такая манера точно натолкнется на протест. Попробуйте выяснить причину экстремистского настроения, аккуратно обсудите зачем ему это нужно.



Начните «контрпропаганду». Основой «контрпропаганды» должен стать тезис, что человек сможет гораздо больше сделать для переустройства мира, если он будет учиться дальше и как можно лучше, став таким образом профессионалом и авторитетом в обществе, за которым пойдут и к которому прислушиваются.



Приводите больше примеров из истории и личной жизни о событиях, когда люди различной национальности и рас вместе добивались определенных целей. Обязательным условием такого общения должны быть мягкость и ненавязчивость.



Ограничьте общение подростка со знакомыми, оказывающими на него негативное влияние, попытайтесь изолировать от лидера группы.



Если Вам кажется, что подросток увлекается экстремистской литературой или посещает запрещенные сайты или запрещенные организации, всегда можно проверить свои опасения, просмотрев список запрещенной литературы и список организаций, деятельность которых прекращена решением суда на сайте Министерства Юстиции Российской Федерации.



В случае если Вы или Ваши близкие подвергаетесь физическому или моральному экстремистскому давлению, незамедлительно обращайтесь в органы полиции, ФСБ или прокуратуры.



Помните! Лучше вовремя обратиться за квалифицированной помощью, чем достичь «точки невозврата».

Разработка памяток по профилактике терроризма и экстремизма, распространение, ознакомление с ними родителей и детей:

ЭКСТРЕМИЗМ - УГРОЗА ОБЩЕСТВУ!

ЭКСТРЕМИЗМ –

- это насильственное изменение основ конституционного строя и нарушение целостности Российской Федерации;
- подрыв безопасности Российской Федерации;
- захват или присвоение властных полномочий;
- создание незаконных вооруженных формирований;

- осуществление террористической деятельности либо публичное оправдание терроризма;
- возбуждение расовой, национальной или религиозной розни, а также социальной розни, связанной с насилием или призывами к насилию;
- унижение национального достоинства.

ТОЛЕРАНТНОСТЬ

Толерантность – это уважение, принятие и правильное понимание богатого многообразия культур нашего мира, форм самовыражения и способов проявления человеческой индивидуальности. Воспитание в духе толерантности способствует формированию у подростков и молодежи навыков независимого мышления, критического осмысления и выработки суждений, основанных на моральных ценностях

В ЧЕМ ПРОЯВЛЯЕТСЯ ЭКСТРЕМИЗМ:

ЭКСТРЕМИЗМ НА РЕЛИГИОЗНОЙ ПОЧВЕ

СОЦИАЛЬНЫЙ ЭКСТРЕМИЗМ

ЭКСТРЕМИЗМ В МОЛОДЕЖНОЙ СРЕДЕ

ЭКСТРЕМИЗМ В СФЕРЕ МИГРАЦИОННЫХ ОТНОШЕНИЙ

ЭТНИЧЕСКИЙ ЭКСТРЕМИЗМ

ТЕРРОРИЗМ

ДРУГИЕ

ТЕРПИМОСТЬ - ВСЕГДА ПОНИМАНИЕ

КАК РЕАЛИЗОВАТЬ ПРИНЦИП ТОЛЕРАНТНОСТИ:

1. Не стремиться подчинить себе другого, т.е. толерантность строится только на основе некоторого равенства позиций. Это понятие обязательно включает уважение достоинства каждого, право на наличие и сохранение индивидуальности.
2. Изучать другого. Незнание, как известно, нередко порождает непонимание. Знакомство с культурой, традициями, образом жизни представителей других национальностей позволит перевести присущую многим людям оценочную деятельность в познавательную.
3. Принимать другого таким, какой он есть. Это условие означает, что субъекты по взаимодействию должны стремиться не переделывать друг друга, а воспринимать другого как нечто целое со всеми индивидуальными особенностями.
4. Акцентировать внимание на объединяющих факторах. Для достижения толерантного взаимодействия важно найти то, что объединяет партнеров, а не разъединяет их. Поэтому необходимо сначала выделять общее и лишь потом фиксировать внимание на противоположном.
5. Чувство юмора. Способность посмеяться над собой – важная черта толерантной личности. У того, кто может посмеяться над собой, меньше потребность чувствовать превосходство над другими.

ПРИЧИНЫ ВОЗНИКНОВЕНИЯ ЭКСТРЕМИЗМА

- Экстремизм формируется преимущественно в маргинальной среде. Он постоянно подпитывается неопределенностью положения молодого человека и его неустановившимися взглядами на происходящее.
- Экстремизм чаще всего проявляется в системах и ситуациях, характерных отсутствием действующих нормативов, установок, ориентирующих на законопослушность, консенсус с государственными институтами.
- Экстремизм проявляется чаще в тех обществах и группах, где проявляется низкий уровень самоуважения или же условия способствуют игнорированию прав личности.
- Экстремизм характерен для общностей не столько с так называемым «низким уровнем культуры», сколько с культурой разорванной, деформированной, не являющей собой целостности.
- Экстремизм соответствует обществам и группам, принявшим идеологию насилия и проповедующим нравственную неразборчивость, особенно в средствах достижения целей.

Наша земля - это место, где мы можем любить друг друга, соблюдать традиции и продолжать начатую историю, основанную на принципах толерантности.





Работа с семьей:
а) формирование педагогической культуры родителей;
б) организация совместной деятельности родителей и учащихся.





Спасибо за внимание